



Séjour, infos, visites
Lorient Bretagne Sud Tourisme
Tél. 02 97 847 800
www.lorientbretagnesudtourisme.fr

Des remarques sur le circuit
Lorient Agglomération
Tél. 02 90 74 73 84 / 88

Ce circuit est téléchargeable gratuitement sur
L'APPLICATION RANDO BRETAGNE SUD



Crédit photo réservé.



197m
DÉNIVELLÉ

14km

3h30



Inzinac-Lochrist

Circuit des Forgerons

Laissez
VOUS
balader

À LORIENT BRETAGNE SUD

PARTAGEZ,
RÉAGISSEZ SUR



#rando bretagne sud



- Je respecte sur les sentiers balisés et je respecte les cultures et clôtures.
- Sur les sites naturels, j'utilise des bâtons de marche uniquement avec embouts en caoutchouc.
- Pour mon confort et ma sécurité, je m'équipe du matériel adapté : chaussures, eau, coupe-vent, chapeau...
- Je reste discret et j'évite tout bruit inutile (cri, musique...).
- Je tiens mon chien en laisse.

à adopter

Les bonnes pratiques



Circuit des forgerons

Inzinac-Lochrist

À découvrir en chemin

Le circuit des forgerons vous mènera des rives du Blavet, canalisé au 19^e siècle, aux collines verdoyantes de la forêt de Trémelin. Une balade au cœur d'une nature préservée, autrefois exploitée pour les Forges de Lochrist fabriquant du fer pour répondre aux besoins des conserveries bretonnes.

A **L'ÎLE DE LOCATEL**
Un des sites des Forges de 1860 à 1966, installées jusqu'à Kerglaw en aval.

B **LE DOMAINE DU BUNZ**
Parc de l'ancienne résidence des maîtres des forges.

C **LA FORÊT DE TRÉMELIN**
S'étendant sur plus de 700 ha de feuillus et conifères gérés par l'O.N.F. Exploitée au 19^e siècle pour la fabrication du charbon de bois pour les forges.

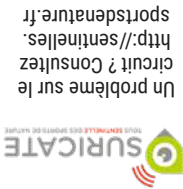
D **ÉTANG DU TY MAT**
Réserve créée par les Allemands pour découvrir l'histoire des forges (seize salles d'exposition).

E **PARCOURS SENSORIEL DE LA CHARBONNIÈRE**
1,5 km accessible aux personnes à mobilité réduite.

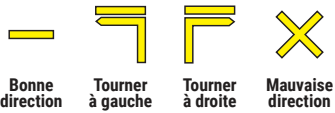
F **LA VOIR DE POUL HERVENO**
Fin du 19^e siècle.

G **LA VOIR DE KERPRAT**
Lavoir public couvert au 20^e siècle.

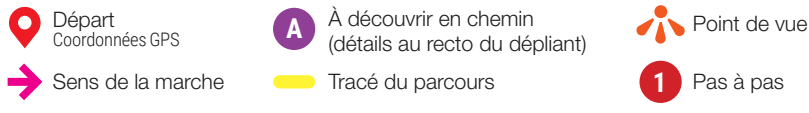
H **ÉCOMUSÉE DES FORGES**
Pour découvrir l'histoire des forges (seize salles d'exposition).



CODE DE BALISAGE



LÉGENDE



Circuit des forgerons
14 km, 197 m de dénivelé
Pas à pas

Départ : Parking Île de Locastel

1 Au panneau de départ, prenez à droite et longez le Blavet à gauche. Prenez la passerelle et allez tout droit dans le parc du Bunz. Tournez à droite près du mur, puis à gauche au ruisseau. Longez la zone humide et empruntez les passerelles. À la route, prenez à gauche, puis à droite.

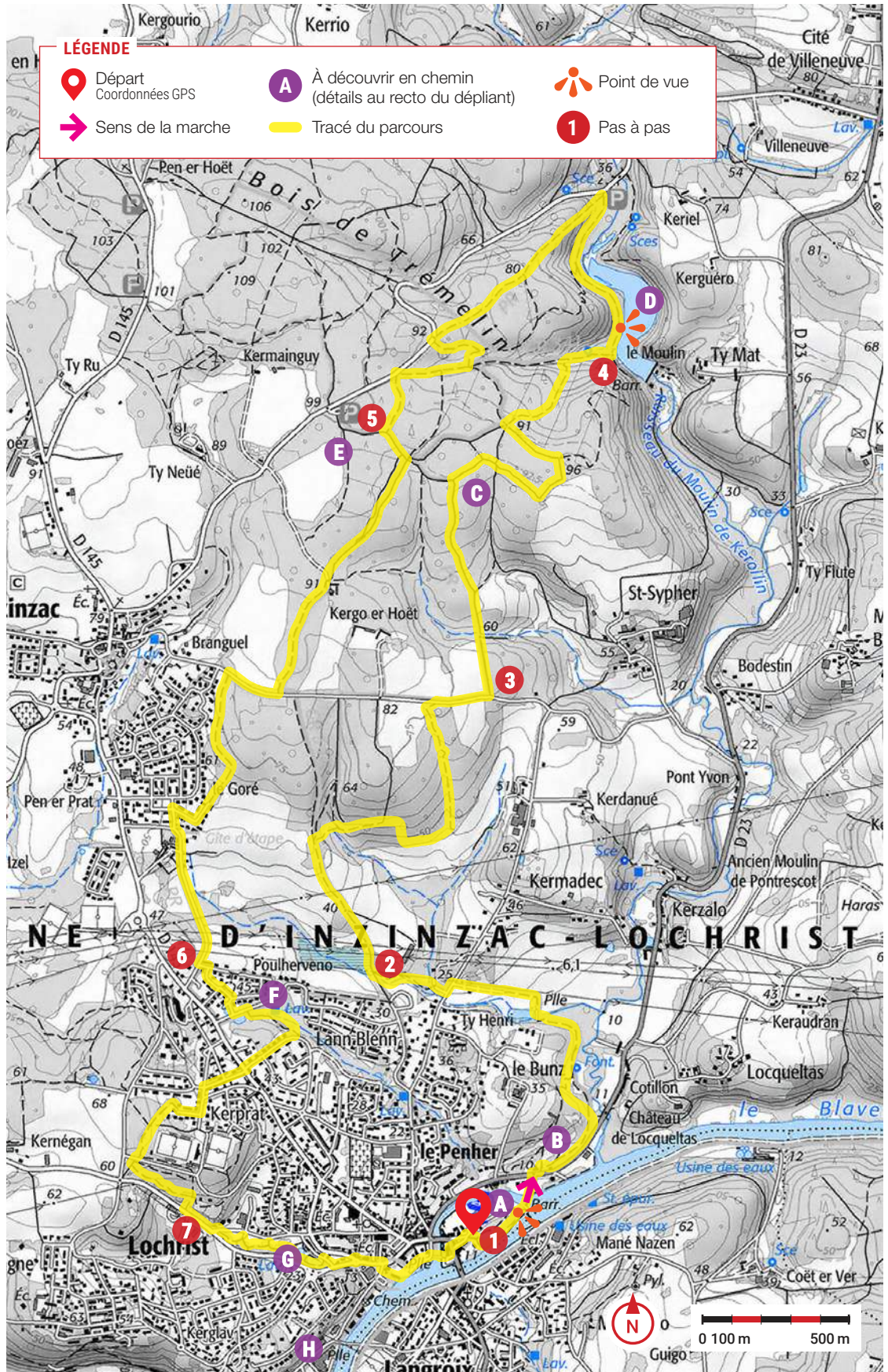
2 Traversez la passerelle et continuez à droite dans le chemin creux. À l'intersection, prenez à droite vers les résineux. Restez sur le sentier principal en lisière des cultures et remontez à gauche à la route. Tournez à droite, puis à gauche dans le chemin d'exploitation.

3 Allez tout droit aux croisements et suivez bien le parcours « Circuit des Forgerons ». Face au talus, prenez deux fois à droite, puis deux fois à gauche. À la grande allée, bifurquez à droite, puis légèrement à gauche et descendez à droite vers l'étang du Ty-Mat.

4 Tournez à gauche avant l'étang et longez-le. Au parking, prenez à gauche le chemin qui grimpe en épingle. Continuez tout droit à travers bois et bifurquez à gauche avant la route. Poursuivez jusqu'au parking de Kermainguy (en tournant deux fois à gauche, deux fois à droite, puis à gauche).

5 Traversez le parking et prenez le chemin à gauche du panneau du Parcours de la Charbonnière. Tournez à droite, puis à gauche vers la SPA. Sortez du parking à droite et allez en face dans le bois. À la route, tournez à droite, puis à gauche avant la cité. Aux intersections, allez tout droit, puis à droite. Sortez de la cité par la droite, puis tournez deux fois à gauche pour rejoindre Lochrist.

6 Entrez dans la cité à gauche, puis prenez à droite les rues des Merises et des Myrtilles. Tournez à gauche, puis à droite vers le lavoir. Remontez à droite et suivez la rue Cité des Ajoncs. Traversez et prenez en face la rue du Parc des Sports, puis celles du Puits (gauche) et des Lauriers (droite). Entre les maisons, suivez le chemin qui part à gauche le



long du stade. À la route, allez en face, puis bifurquez à gauche.

7 Descendez la rue à gauche et entrez à droite dans le parc. Continuez sur le chemin central qui passe par le lavoir. Prenez à gauche et descendez les rues Barbusse et Zola. Tournez à droite dans le mail Giovannelli et rejoignez le Blavet. Remontez la rivière et franchissez la passerelle. Traversez la place, tournez à gauche et à droite.

