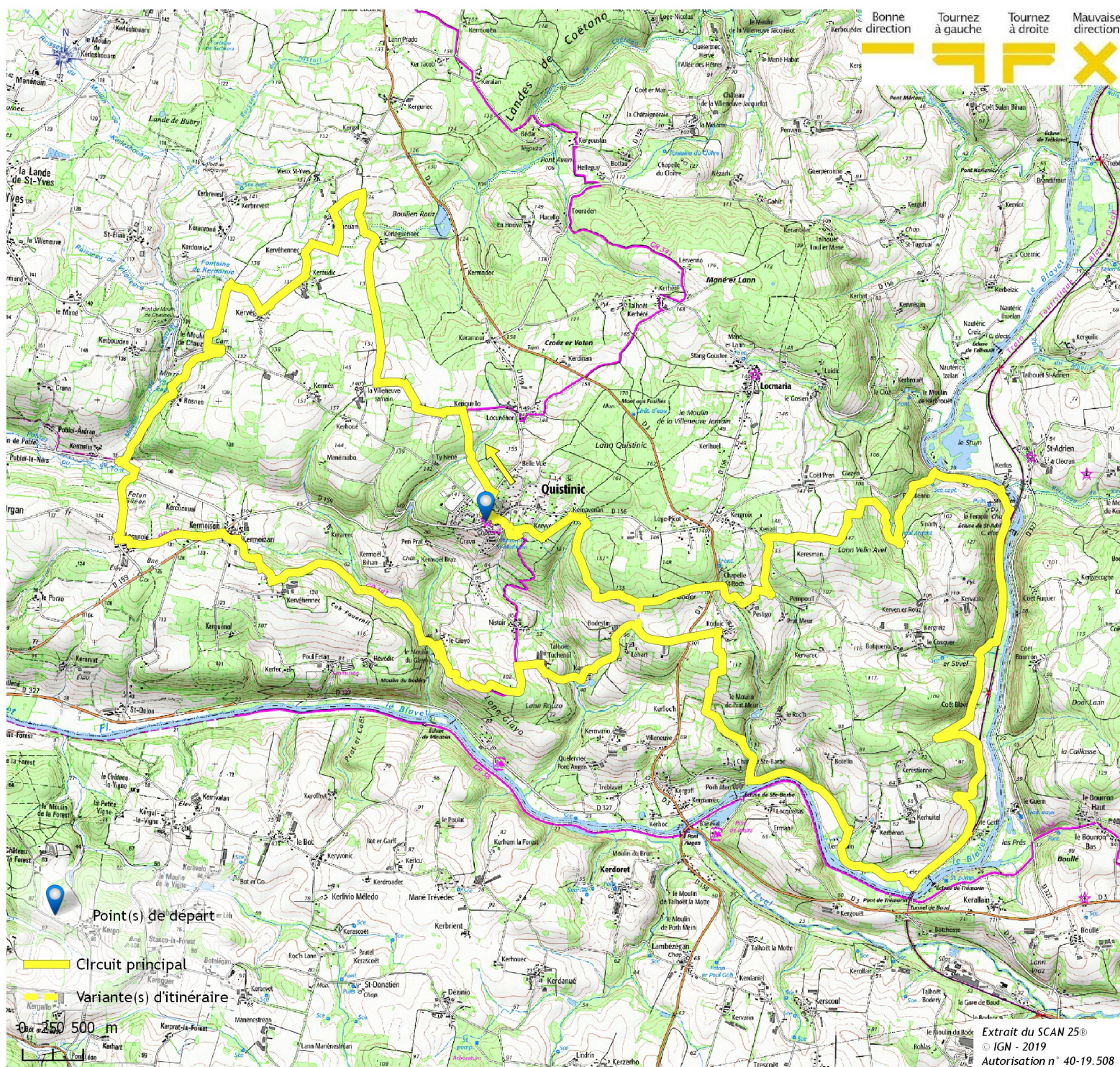


# Quistinic - Circuit des Chapelles

Départ : Place Saint-Mathurin, près du clocher de l'église - Distance : 31,1 km

Temps de parcours : 5h - Difficulté : 4 - Très difficile - Dénivelé : +461/-460



À travers les chemins creux et le bocage préservés, partez à la découverte de l'histoire de la commune de Quistinic : son patrimoine religieux, ses villages, ses ponts et ses écluses. Plongeant au cœur des forêts et des landes, surplombant la Vallée du Blavet, longeant les ruisseaux, vous serez enchanté par la beauté des paysages.

Circuit téléchargeable gratuitement sur l'application Rando Bretagne Sud sur l'App Store et le Play Store

*Vous randonnez sur des sites naturels et privés. Restez sur les chemins balisés, respectez la nature, les aménagements et les parcelles cultivées. Pour votre confort et votre sécurité, équipez-vous du matériel de randonnée adapté.*

Contact : Lorient Bretagne Sud Tourisme Tél : 02 97 847 800 - Email : [accueil@lorient-tourisme.fr](mailto:accueil@lorient-tourisme.fr)